



Volkswagen

# Suplemento

Nova Tiguan Allspace – Edição 10.2023

## Dados técnicos

Neste Suplemento estão descritas informações que substituem ou complementam o respectivo conteúdo do Manual de instruções.

A Volkswagen do Brasil trabalha constantemente no desenvolvimento contínuo de todos os tipos e modelos de veículo. Por esse motivo, pedimos a sua compreensão para o fato de que alterações na forma, equipamentos e tecnologia dos veículos são possíveis a qualquer tempo. As indicações sobre a abrangência de fornecimento, a aparência, a potência, as dimensões, os pesos, o consumo de combustível, as normas e as funções dos veículos correspondem às informações disponíveis no fechamento da redação deste Suplemento. É possível que alguns equipamentos só estejam disponíveis em um momento posterior (a Concessionária Volkswagen local pode fornecer as informações) ou sejam oferecidos somente em determinados mercados. Não são admissíveis reivindicações derivadas das indicações, ilustrações e descrições deste Suplemento.

Não são permitidas a impressão, reprodução e tradução, total ou parcial, sem autorização por escrito da Volkswagen do Brasil.

Todos os direitos deste material são expressamente reservados à Volkswagen do Brasil, conforme a legislação de direitos autorais. Reservado o direito a modificações.

Produzido no Brasil.

© 2023 Volkswagen do Brasil



Manual impresso em papel produzido com celulose embranquecida sem cloro e a partir de fontes responsáveis.

# Índice

---

Dados técnicos 2

---

Abreviaturas utilizadas 7

---

Índice remissivo 8



## Dados técnicos

### Indicações sobre dados técnicos

É possível verificar com que motor um veículo está equipado consultando a etiqueta de dados do veículo ou os documentos de licenciamento do veículo.

As indicações nos documentos de licenciamento do veículo sempre têm prioridade. Todas as indicações deste Suplemento são válidas para o modelo básico. Os valores indicados podem divergir em razão de equipamentos opcionais ou versões de modelos diferentes, bem como em veículos especiais e veículos para outros países.

### Performances

Todos os valores são válidos para o modelo básico. Os valores podem divergir de acordo com a qualidade do combustível local, com os equipamentos do veículo, com a carga, com a pressão dos pneus, com a temperatura ambiente, com a altitude da rota de condução e com a forma de condução.

### Peso

Os valores indicados podem divergir devido a equipamentos opcionais ou a versões diferentes, bem como em caso de veículos especiais.

Os valores de peso em ordem de marcha das tabelas a seguir são válidos para o veículo pronto para rodar com fluidos, incluindo o abastecimento de 90% de combustível, bem como com ferramentas de bordo e pneu reserva → ⚠. O peso em ordem de marcha indicado é aumentado devido a equipamentos opcionais e à instalação posterior de acessórios, reduzindo proporcionalmente a carga permitida.

A carga é composta pelos seguintes pesos:

- Condutor e passageiros;
- Bagagem;
- Carga sobre o teto (75 kg), incluindo o sistema de bagageiro do teto.

### Capacidade máxima de tração

Os valores indicados podem divergir devido a equipamentos opcionais ou a versões diferentes, bem como em caso de veículos especiais.

As capacidades máximas de tração admissíveis indicadas são válidas somente para altitudes até 1.000 m acima do nível do mar. A cada 1.000 m de altitude adicional, a capacidade máxima de tração admissível deve ser reduzida em aproximadamente 10%.

### Carga de apoio

A carga de apoio *máxima* admissível da barra de reboque sobre a rótula de engate do dispositivo de reboque não pode exceder 4% da carga de reboque máxima admissível, que pode ser consultada nas tabelas abaixo.

#### ⚠ ATENÇÃO

Se a capacidade máxima de tração indicada for excedida, podem ocorrer acidentes e ferimentos graves.

- Nunca exceder a capacidade máxima de tração.

#### ⚠ ATENÇÃO

Exceder o peso bruto admissível e as cargas sobre os eixos pode causar danos ao veículo, acidentes e ferimentos graves.

- As cargas reais sobre os eixos nunca devem exceder as cargas admissíveis sobre os eixos.
- O carregamento e a distribuição da carga no veículo têm influência sobre o comportamento de direção e sobre o efeito de frenagem. Adequar a velocidade conforme necessário.

#### ⓘ NOTA

Distribuir o carregamento sempre de maneira uniforme e o mais fundo possível no veículo. Ao transportar objetos pesados, estes devem ser posicionados antes do eixo traseiro ou sobre ele para alterar o comportamento de direção o mínimo possível.

#### ⓘ NOTA

Se a capacidade máxima de tração indicada for excedida, podem ocorrer danos significativos ao veículo.

- Nunca exceder a capacidade máxima de tração.

## ❗ NOTA

Após uma condução com reboque acoplado, **nunca desligar o motor imediatamente**. Após o término da condução, deixar o motor em marcha lenta por pelo menos mais três minutos.

## ❗ NOTA

O uso indevido do engate de reboque pode causar problemas de ordem técnica e danos significativos no veículo.

## Dados de identificação do veículo

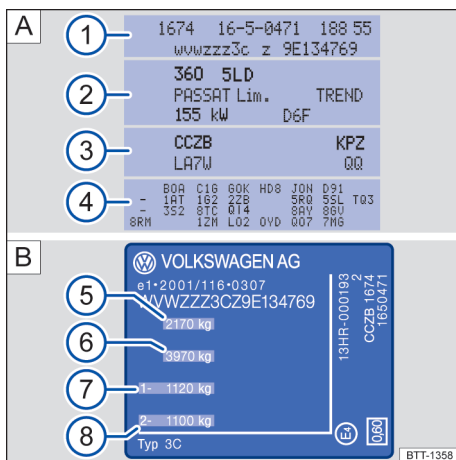


Fig. 1 A: etiqueta de dados do veículo: na figura de exemplo, com o código do motor CCZB (3), etiqueta de identificação (representação esquemática).

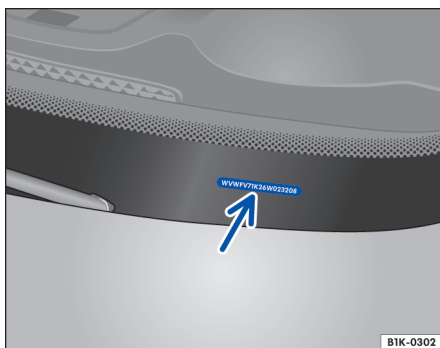


Fig. 2 Número de identificação do veículo.

## Número de chassi - VIN

O número de chassi completo (internacionalmente designado pela sigla VIN = Vehicle Identification Number) está gravado acima do para-lama direito → ▲. Para acessá-lo, é necessário abrir a tampa do compartimento do motor → ▲.

O número de identificação do veículo também pode ser lido através de um visor, que se encontra na parte inferior esquerda do para-brisa → Fig. 2 - seta.

## Número parcial de chassi - VIS

As etiquetas de identificação com número parcial de chassi estão fixadas no painel lateral direito na caixa coletora de água do compartimento do motor e na coluna da porta dianteira direita. No caso de remoção, as etiquetas serão danificadas.

Para encontrar a etiqueta de identificação com o número parcial do chassi, é necessário abrir a tampa do compartimento do motor → ▲.

O número parcial de chassi também está gravado no para-brisa, no vidro traseiro e nos vidros laterais.

## Número do motor

O número está gravado no bloco do motor, na região de fixação com a transmissão. Esta informação também pode ser encontrada nos documentos de licenciamento do veículo.

Para encontrar o número do motor gravado, é necessário abrir a tampa do compartimento do motor → ▲.

## Identificação do ano de fabricação do veículo

Uma etiqueta com a identificação do ano de fabricação do veículo se encontra na coluna da porta dianteira direita. No caso de remoção, a etiqueta será danificada.

## Dados do veículo

A etiqueta de dados do veículo → Fig. 1A está colada no lado direito do porta-objetos na região da roda sobressalente no compartimento de bagagem e contém os seguintes dados:

- 1 Número de identificação do veículo (número do chassi)
- 2 Modelo do veículo, potência do motor, transmissão

- ③ Códigos do motor e da transmissão, código da cor, acabamento interno. No exemplo, o código do motor é "CCZB" → Fig. 1.
- ④ Equipamentos opcionais, números PR

### Etiqueta de características do modelo

A etiqueta → Fig. 1 B está visível na coluna da porta, após abertura da porta do condutor. Veículos para alguns países de exportação não possuem etiqueta de identificação.

A etiqueta contém os seguintes dados:

- ⑤ Peso bruto admissível
- ⑥ Peso bruto do conjunto do veículo de tração e reboque
- ⑦ Carga admissível sobre o eixo dianteiro
- ⑧ Carga admissível sobre o eixo traseiro

### Etiqueta do fabricante

Dependendo do modelo, a etiqueta do fabricante se encontra em lugar visível no compartimento do motor ou na coluna de uma das portas. Veículos para alguns países de exportação não possuem a etiqueta do fabricante.

Para encontrar a etiqueta do fabricante, é necessário abrir a tampa do compartimento do motor → ⚠ ou a porta.

### ⚠ ATENÇÃO

Antes de abrir a tampa do compartimento do motor, ler e observar as recomendações → caderno *Manual de instruções*, capítulo *Preparativos para realizar trabalhos no compartimento do motor*.

### ⓘ NOTA

A película de plástico<sup>1)</sup> afixada na região de todos os números do chassi (VIN) é uma proteção anticorrosiva e não impede a transferência do número do chassi para uma folha de papel (decalque do chassi). Por isso, a película de plástico não pode ser removida – risco de perda da garantia contra perfuração por corrosão! Ver → caderno *Manutenção e garantia*.

ⓘ Ser necessário, substituir etiquetas ou gravar novamente as peças do veículo. Informações podem ser obtidas em uma Concessionária Volkswagen.

## Dimensões

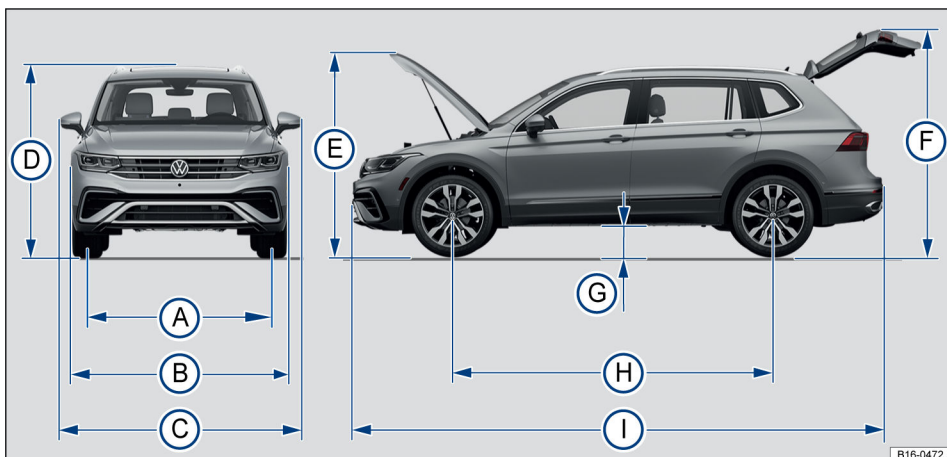


Fig. 3 Dimensões.

<sup>1)</sup> Não disponível para alguns mercados de exportação.

Legenda para → Fig. 3:		Valor
A	Bitola dianteira <sup>a)</sup>	1.585 mm
	Bitola traseira <sup>a)</sup>	1.575 mm
B	Largura (sem os espelhos retrovisores externos)	1.839 mm
C	Largura (de espelho externo a espelho externo)	2.099 mm
D	Altura do veículo até o teto <sup>a)</sup>	1.661 mm
E	Altura com a tampa do compartimento do motor aberta <sup>a)</sup>	1.817 mm
F	Altura com a tampa do compartimento de bagagem aberta <sup>a)</sup>	2.101 mm
G	Altura do vão livre em relação ao solo (sem carga) <sup>a)</sup>	188 mm
H	Distância entre eixos	2.790 mm
I	Comprimento do veículo	4.728 mm
-	Diâmetro mínimo de giro do veículo	11,9 m

a) Os dados podem variar de acordo com o tamanho dos aros e dos pneus.

### NOTA

- Conduzir com cuidado em estacionamentos com meio-fio saliente ou balizas fixas. Objetos mais altos que o chão podem danificar o para-choque e outras peças do veículo ao estacionar ou sair da vaga de estacionamento.
- Conduzir cautelosamente em declives e sobre entradas de terrenos, rampas, meios-fios e outros objetos. Peças do veículo mais baixas, como para-choque, spoiler e peças do chassi, do motor ou do sistema de escape podem ser avariadas na passagem.

## Motor a gasolina 2.0 l TSI de 137 kW (186 cv)

Potência do motor	137 kW (186 cv) a 4.500 - 5.000 rpm
Torque máximo	300 Nm (30,6 kgfm) a 1.500 - 4.000 rpm
Código do motor	DTEA
Cilindros, Cilindrada	4 cilindros, 1.984 cm <sup>3</sup>
Relação de compressão	11,6:1
Velas de Ignição	06K.905.601.K <sup>a)</sup>
Tipo de transmissão	Automático de 8 marchas (AQ450-8F)
Velocidade máxima	215 km/h
Aceleração máxima 0 - 80 km/h	6,4 s
Aceleração máxima 0 - 100 km/h	9,0 s
Peso em ordem de marcha <sup>b)</sup>	1.794 kg
Peso bruto admissível (PBT)	2.390 kg
Carga admissível sobre o eixo dianteiro	1.150 kg
Carga admissível sobre o eixo traseiro	1.290 kg
Reboque com freio, acives até 8%	2.200 kg
Reboque sem freio, acives até 8%	750 kg
Capacidade Máxima de Tração (CMT) <sup>c)</sup>	4.590 kg
Nível sonoro máximo com veículo parado <sup>d)</sup>	78,4 dB (A)

Rotação em marcha lenta <sup>e)</sup>	750 ± 50 rpm
Emissão de CO em marcha lenta	máximo 0,2 %

- a) Número de peça Volkswagen. Utilizar apenas as velas de ignição recomendadas pela Volkswagen para o seu veículo, para não danificar o motor e atender à legislação de emissões vigente.
- b) Peso para modelo básico sem equipamentos opcionais.
- c) A capacidade máxima de tração (CMT) é o peso bruto admissível do veículo mais a carga de reboque máxima admissível.
- d) Este veículo está em conformidade com a legislação vigente de controle da poluição sonora para veículos automotores (PROCONVE).
- e) Este veículo está em conformidade com o Programa de Controle da Poluição do Ar por Veículos Automotores (PROCONVE).

## Capacidades

Capacidade	
Reservatório de água dos lavadores do parabrisa	5 litros
Quantidade de óleo do motor com a troca do filtro	6,6 litros
Tanque de combustível	Aproximadamente 60 litros, dos quais aproximadamente 7 litros de reserva <sup>a)</sup>

- a) A indicação da reserva ocorrerá quando o nível total do tanque de combustível for reduzido para aproximadamente 7 litros de combustível.



## Abreviaturas utilizadas

### Abreviaturas

Abreviatura	Significado
4MOTION	Tração nas quatro rodas.
CDM	Código do motor.
cm <sup>3</sup>	Centímetro cúbico. Unidade de medida para indicação da cilindrada.
CMT	Capacidade Máxima de Tração (peso bruto admissível do veículo, juntamente com a carga máxima rebocável a ser puxada).
CO	Monóxido de carbono.
cv	Cavalo-vapor, indicação (obsoleta) da potência do motor.
dB (A)	Decibel, unidade de medida de ruído.
kW	Quilowatt, indicação da potência do motor.
Nm	Newton-metro, unidade de medida do torque do motor.
PBT	Peso Bruto Total.
rpm	Rotações por minuto do motor (rotação).
TSI <sup>®</sup>	Injeção direta de combustível com turboalimentação.



# Índice remissivo

## A

Abreviaturas	7
Ano de fabricação do veículo	3

## C

Capacidades	
óleo do motor	6
tanque de combustível	6
Código do motor (CDM)	7

## D

Dados de identificação do veículo	3
Dados do motor	5
Dados técnicos	2
ano de fabricação do veículo	3
capacidades	6
dimensões	4
etiqueta de dados do veículo	3
etiqueta de identificação da capacidade de carga máxima	4
etiqueta do fabricante	4
Motor a gasolina 2.0 I TSI de 162 kW (220 cv)	5
número do motor	3
Dimensões	4

## E

Etiqueta de dados do veículo	3
Etiqueta de identificação da capacidade de carga máxima	4
Etiqueta de identificação VIS	3
Etiqueta do fabricante	4

## M

Motor a gasolina 2.0 I TSI de 162 kW (220 cv)	5
---	---

## N

Número de identificação do veículo	3
Número de identificação parcial do veículo	3
Número de identificação VIN	3
Número do chassi	3
Número do motor	3
Número parcial do chassi	3

## P

Particularidades	
estacionar	5
Prefixo do motor (MKB)	7

A Volkswagen do Brasil trabalha constantemente no desenvolvimento contínuo de todos os tipos e modelos de veículo. Por esse motivo, pedimos a sua compreensão para o fato de que alterações na forma, equipamentos e tecnologia dos veículos são possíveis a qualquer tempo. As indicações sobre a abrangência de fornecimento, a aparência, a potência, as dimensões, os pesos, o consumo de combustível, as normas e as funções dos veículos correspondem às informações disponíveis no fechamento da redação deste Suplemento. É possível que alguns equipamentos só estejam disponíveis em um momento posterior (a Concessionária Volkswagen local pode fornecer as informações) ou sejam oferecidos somente em determinados mercados. Não são admissíveis reivindicações derivadas das indicações, ilustrações e descrições deste Suplemento.

Não são permitidas a impressão, reprodução e tradução, total ou parcial, sem autorização por escrito da Volkswagen do Brasil.

Todos os direitos deste material são expressamente reservados à Volkswagen do Brasil, conforme a legislação de direitos autorais. Reservado o direito a modificações.

Produzido no Brasil.

© 2023 Volkswagen do Brasil



Manual impresso em papel produzido com celulose embranquecida sem cloro e a partir de fontes responsáveis.

Suplemento: Dados técnicos  
Data de fechamento: 12.08.2019 | LAB - XXXXXX  
Português Brasil: 10.2023  
Número de artigo: 24A.5B2.TIG.66



24A5B2TIG66